

Государственного бюджетного общеобразовательного учреждения Самарской области
основной общеобразовательной школы № 9 города Жигулевска городского округа
Жигулевска Самарской области (ГБОУ ООШ № 9 г.о.Жигулевск)

ПАСПОРТ ДОСТУПНОСТИ

для инвалидов

объекта и предоставляемых на нем услуг в сфере образования

г.о. Жигулевск Самарской области

ПАСПОРТ

доступности для инвалидов

объекта и предоставляемых на нем услуг в сфере образования



Приложение №
УТВЕРЖДАЮ
Директор ГБОУ ООШ № 9
Аношкин А.С.

20» сентября 2021 г.

ПАСПОРТ ДОСТУПНОСТИ
для инвалидов
объекта и предоставляемых на нем услуг в сфере образования

1. Общие сведения об объекте

- 1.1. Наименование (вид) объекта Государственного бюджетного общеобразовательного учреждения Самарской области основной общеобразовательной школы № 9 города Жигулевска городского округа Жигулевска Самарской области (ГБОУ ООШ № 9 г.о.Жигулевск)
- 1.2. Адрес объекта 445352, Российская Федерация, Самарская область, городской округ Жигулевск, город Жигулевск, ул. Куйбышева, д. 26.
- 1.3. Сведения о размещении объекта:
- отдельно стоящее здание, трехэтажное здание + цокольный этаж, площадью 2481,2 кв.м
- наличие прилегающего земельного участка (да, нет): да 9976,40 кв.м
- 1.4. Год постройки здания 1972 г.-основное здание.
- 1.5. Дата предстоящих плановых ремонтных работ: текущего нет, капитального 2021г.

Сведения об организации, расположенной на объекте

- 1.10. Название организации (учреждения): Государственного бюджетного общеобразовательного учреждения Самарской области основной общеобразовательной школы № 9 города Жигулевска городского округа Жигулевска Самарской области
Короткое наименование ГБОУ ООШ № 9 г.о.Жигулевск
- 1.11. Юридический адрес организации (учреждения) 445352, Российская Федерация, Самарская область, городской округ Жигулевск, город Жигулевск, ул. Куйбышева, д. 26.
- 1.12. Основание для пользования объектом оперативное управление
- 1.13. Форма собственности (государственная, негосударственная) государственная
- 1.14. Территориальная принадлежность (федеральная, региональная, муниципальная)
- 1.15. Вышестоящая организация (наименование) Министерство образования и науки Самарской области.
- 1.16. Адрес вышестоящей организации, другие координаты 443099, г.Самара, ул. А.Толстого, д.38/16

2. Краткая характеристика действующего порядка предоставления на объекте услуг населению

- 2.1 Сфера деятельности образование
- 2.2 Виды оказываемых услуг образовательная деятельность
- 2.3 Форма оказания услуг: на объекте
- 2.4 Категории обслуживаемого населения по возрасту (дети, взрослые трудоспособного возраста, пожилые; все возрастные категории)
- 2.5 Категории обслуживаемых инвалидов (инвалиды с нарушениями опорно-двигательного аппарата; нарушениями зрения, нарушениями слуха, нарушениями умственного развития).

2.6 Плановая мощность: посещаемость (количество обслуживаемых в день), вместимость, пропускная способность 261 человек /в день, вместимость 300 человек

2.7 Участие в исполнении ИПР инвалида, ребенка-инвалида (да, нет) Да

3. Оценка состояния и имеющихся недостатков в обеспечении условий доступности для инвалидов объекта

№	Основные показатели доступности для инвалидов объекта	Оценка состояния и имеющихся недостатков в обеспечении условий для инвалидов объекта	Рекомендации
1	Выделение стоянки автотранспортных средств для инвалидов	Нет	
2	Сменные кресла-коляски	Нет	Приобретение не планируется
3	Поручни	Нет	Установка будет планироваться с учетом потребностей инвалидов в получении непосредственных услуг на объекте, а так же с учетом финансирования.
4	Пандусы	Нет	Установка будет планироваться с учетом потребностей инвалидов в получении непосредственных услуг на объекте, а так же с учетом финансирования.
5	Подъемные платформы (аппарели)	Нет	
6	Раздвижные двери	Нет	
7	Доступные входные классы	Есть	
8	Доступные санитарно-гигиенические помещения	Нет	
9	Достаточная ширина дверных проемов в стенах, лестничных маршей, площадок	Нет	
10	Надлежащее размещение оборудования и носителей информации, необходимых	Нет	Установка будет планироваться с

	для обеспечения беспрепятственного доступа к объектам (местам предоставления услуг) инвалидов, имеющих стойкие расстройства функции зрения, слуха и передвижения		учетом потребностей инвалидов в получении непосредственных услуг на объекте, а так же с учетом финансирования.
11	Дублирование необходимой для инвалидов, имеющих стойкие расстройства функции зрения, зрительной информации- звуковой информацией, а также надписей, знаков и иной текстовой и графической информации – знаками, выполненными рельефно-точечным шрифтом Брайля и на контрастном фоне	Нет	Установка будет планироваться с учетом потребностей инвалидов в получении непосредственных услуг на объекте, а так же с учетом финансирования.
12	Дублирование необходимой для инвалидов по слуху звуковой информации зрительной информацией	Нет	
13	Иные (Тактильная навигация для слабовидящих – напольная тактильная плитка)	Нет	Установка будет планироваться с учетом потребностей инвалидов в получении непосредственных услуг на объекте, а так же с учетом финансирования.

4. Оценка состояния и имеющихся недостатков в обеспечении условий доступности для инвалидов предоставляемых услуг

№	Основные показатели доступности для инвалидов предоставляемых услуг	Оценка состояния и имеющихся недостатков в обеспечении условий доступности для инвалидов предоставляемой услуги	
1	Наличие при входе в объект вывески с названием организации, графиком работы организации, планом зданий, выполненных рельефно-точечным шрифтом Брайля и на контрастном фоне	Нет	Приобретение оборудования и носителей информации будет планироваться с учетом финансовой возможностью
2	Обеспечение инвалидам помощи, необходимой для получения в доступной для них форме	Нет	

	информации о правилах предоставления услуги, в том числе об оформлении необходимых для получения услуги документов, о совершении ими других необходимых для получения услуги действий		
3	Проведение инструктирования или обучения сотрудников, предоставляющих услуги населению, для работы с инвалидами по вопросам, связанным с обеспечением доступности для них объектов и услуг	Проводится при поступлении на работу, Повторный инструктаж ежегодно,	
4	Наличие работников организации, на которых административно-распорядительным актом возложено оказание инвалидам помощи при предоставлении им услуг	есть	
5	Предоставлении услуги с сопровождением инвалида на территории объекта работником организации.	Нет	Введение новой штатной единицы не запланировано, организация помощи инвалидам будет включена в должностные регламенты и инструкции сотрудников
6	Предоставление инвалидам по слуху при необходимости услуги с использованием русского жестового языка, включая обеспечение допуска на объект сурдопереводчика, тифлопереводчика	Нет	
7	Соответствие транспортных средств, используемых для предоставления услуг населению, требованиям их доступности для инвалидов	Транспортные средства отсутствуют	
8	Обеспечение допуска на объект, в котором предоставляются услуги, собаки-проводника при наличии документов, подтверждающего ее специальное обучение, выданного по форме и в порядке, утвержденном приказом Министерства труда и социальной защиты РФ	Нет	
9	Наличие в одном из помещений, предназначенных для проведения массовых мероприятий, индукционных петель и звукоусиливающей аппаратуры	Нет	Установка индукционных петель и звукоусиливающей аппаратуры будет планироваться при условии

			финансирования программы
10	Адаптация официального сайта органа и организации, предоставляющих услуги в сфере образования, для лиц с нарушением зрения (слабовидящие)	Есть	Адаптация сайта ГБОУ для лиц с нарушением зрения (слабовидящих) проведена
11	Обеспечение предоставления услуг тьютера	Нет	Введение новой штатной единицы не запланировано, организация помощи инвалидам будет включена в должностные регламенты и инструкции сотрудников
12	Формы предоставления услуг на объекте: в ходе личного приема граждан, электронного взаимодействия, консультирования по телефону	Есть	

5. Предлагаемые управленческие решения по срокам и объемам работ, необходимым для приведения объекта и порядка предоставления на нем услуг в соответствие с требованиями законодательства Российской Федерации об обеспечении условий их доступности для инвалидов

№	Предлагаемые управленческие решения по объемам работ, необходимым для приведения порядка предоставления услуг в соответствие с требованиями законодательства Российской Федерации об обеспечении условий их доступности для инвалидов	Сроки
1	Вход в здание (главный вход, вход в классы): организационные мероприятия, индивидуальное решение с ТСП. Установить пандус в соответствии с нормативными требованиями; установить противоскользящее покрытие на края ступеней; установить поручни вдоль марша лестниц; установить кнопку вызова персонала в пределах досягаемости инвалида-колясочника	Индивидуальное решение ТРС (в пределах финансирования)
2	Территория, прилегающих к зданию (участок): текущий ремонт, организационные мероприятия. Обеспечить информационное сопровождение на путях движения с нанесенным цветовой и тактильной маркировки.	Индивидуальное решение ТРС (в пределах финансирования)
3	Санитарно-гигиенические помещения; организационные мероприятия, индивидуальное решение с ТСП. В туалетах установить опорные поручни, оборудовать поручнями раковины	Индивидуальное решение ТРС (в пределах финансирования)

Проведение ремонтных работ на объекте осуществляется с учетом требований постановления Правительства Российской Федерации от 26.12.2014 г. №1521 «Об утверждении перечня национальных стандартов и сводов правил (частей таких стандартов и сводов правил), в результате применения которых на обязательной основе обеспечивается соблюдение требований Федерального закона «Технический регламент о безопасности зданий и

сооружений» и приказа Министерства регионального развития Российской Федерации от 27.12.2011 г. №605 «Об утверждении свода правил «СНиП 35-01-2001 «Доступность зданий и сооружений для маломобильных групп населения» (СП 59.13330.2016)»

Период проведения работ до 2030 года

Ожидаемый результат доступность объекта маломобильным группам населения.

5. Особые отметки

Паспорт сформирован на основании:

Акта обследования объекта от Комиссией, состав которой утвержден приказом ГБОУ ООШ № 9 от № (акт прилагается).

ГБОУ ООШ № 9 оставляет за собой право вносить изменения и дополнения в Паспорт доступности объекта и предоставляемых на нем услуг с учетом финансирования и потребности в проведении услуг на качественном новом уровне с учетом изменений федерального и регионального законодательства



УТВЕРЖДАЮ:

Руководитель межведомственной рабочей группы
Директор ГБОУ ООШ № 9

Аношкин
подпись

Аношкин А.С.
Ф.И.О.

«20» *сентября* 2011 г.

**АНКЕТА ОБСЛЕДОВАНИЯ № 1 от «20» *сентября* 2011 г.
ПРИОРИТЕТНОГО СОЦИАЛЬНО-ЗНАЧИМОГО ОБЪЕКТА О ЕГО ДОСТУПНОСТИ
ДЛЯ ИНВАЛИДОВ И ДРУГИХ МАЛОМОБИЛЬНЫХ ГРУПП НАСЕЛЕНИЯ**

государственного бюджетного общеобразовательного учреждения Самарской области основной общеобразовательной школы № 9 города Жигулевска городского округа Жигулевск Самарской области

(полное юридическое наименование объекта)

445352, Российская Федерация, Самарская область, городской округ Жигулевск, город Жигулевск, улица Куйбышева, д.26

Телефон: 8 (84862) 3-55-64, E-mail: school9_zhg@samara.edu.ru. директор Аношкин Александр Степанович

(почтовый адрес, телефон, факс, E-mail, Ф.И.О. и должность руководителя)

1. **Наименование населенного пункта:** 445352, Российская Федерация, Самарская область, городской округ Жигулевск, город Жигулевск

2. **Ведомственная принадлежность:** Министерство образования и науки Самарской области

3. **Вид деятельности:** образование

(государственное (муниципальное) управление, здравоохранение, социальное обслуживание, образование, культурно-досуговая деятельность, организация временного проживания, сервисное обслуживание, транспортное обслуживание, прочие)

4. **Форма собственности объекта:** областная

(федеральная, областная, муниципальная, частная)

5. **Объем предоставляемых услуг:** 261 человека/день, вместимость 300 человек

(количество человек обслуживаемых посетителей/день, вместимость)

6. **Размещение объекта :** отдельно стоящее трехэтажное здание, состоящее из основного здания несущие конструкции – кирпичные

(отдельно стоящее; встроенное; пристроенное; количество этажей в здании; занимаемый организацией этаж; базовый материал несущих конструкций; материал лестниц (кирпич, бетон, пенобетон, дерево и др.).

7. **Количество и назначение входов:** 1 основной, 4 запасных

8. **Год постройки:** 1972г.

Описание маршрута следования к объекту:

Расстояние до объекта от остановки транспорта, м	250		
Вид транспорта, номер маршрута, название остановки	Остановка «ДК «Луч», маршрутный автобус № 2,1		
Наличие переходов на пути следования от остановки	есть		
Регулируемые переходы	есть	со звуковой сигнализацией	нет
Нерегулируемые переходы	есть		
Внеуличные переходы	нет	с пандусом	нет
		с подъемником	нет
Тактильные указатели	нет		
Перепады высоты на пути движения	0,15м	Съезды с уклоном более 10%	нет
Открытые лестницы	нет	Пандусы с уклоном более 8%	нет
Поручни на лестницах	нет	Поручни на пандусах	нет

1. ТЕРРИТОРИЯ, ПРИЛЕГАЮЩАЯ К ОБЪЕКТУ (при наличии)

№ помеще ний по плану БТИ	Наименование элементов объекта	Норматив доступности, установленный для инвалидов	Фактическая величина, наличие	Категории инвалидов	Рекомендуемые мероприятия по адаптации при несоответствии нормативу: установка, создание, ремонт, замена или реконструкция	Условия при условной доступности
1	2	3	4	5	6	7
	Вход на территорию (при наличии ограждения):					Фото №9
	Ширина прохода, калитки	≥ 1,2 м	1,0 м	Г,С,К		≥0,9
	*Информация об объекте	наличие	отсутствие	С, Г		
	Путь к главному (специализированному) входу в здание (для доступа в зону оказания услуг):					
	*Указатели направления движения	наличие	отсутствие	Г,С	установка	
	Ширина пешеходного пути с учетом встречного движения	≥2,0 м	4,0 м	Г,С		
	Ширина пешеходного пути с учетом встречного движения в условиях сложившейся застройки в пределах прямой видимости; Для обеспечения возможности разъезда через каждые 25 м горизонтальные площадки (карманы)	≥ 1,2 м не менее 2,0 x 1,8 м	отсутствие	Г,С		

	Тактильная полоса перед съездом	> 0,8 м	отсутствие	Г,С		
	Тактильная полоса перед лестницей	> 0,8 м	отсутствие	Г,С		
	Тактильная полоса перед препятствием на тротуаре	> 0,8 м		Г,С		
	Ширина тактильной полосы	0,5-0,6 м		Г,С		
	*Перепад высот бордюров, ботовых камней вдоль эксплуатируемых газонов и озелененных площадок, примыкающих к путям пешеходного движения	< 0,025 м		С, Г		
	*Высота бордюров по краям пешеходных путей	> 0,05 м		Г,С		
	*Места отдыха	наличие	наличие	Г,С		
	Автостоянка и парковка для посетителей (при наличии)		отсутствие			
	Расстояние до входа в здание	≤ 50 м		Г,С		
	Количество машино-мест для инвалидов, обозначенных специальными знаками на поверхности покрытия стоянки и знаком на вертикальной поверхности (стене, столбе, стойке и т.п.) на высоте не менее 1,5 м	> 5% (не менее 1 места)				
	Размер парковочного места со специальным знаком для автомобиля инвалида	6 x 3,6 м				
	Открытая лестница		наличие			
	Ширина лестничных маршей	≥ 1,35 м	3,7 м;	Г, С		
	Марш лестницы между площадками	3-12 ступеней	6 ступеней	Г, С		
	Единообразная геометрия ступеней	наличие	отсутствие	Г, С		
	Высота подступенка	0,12 - 0,15 м	0,15 м	Г, С		

Ширина проступей	0,35 - 0,4 м	0,35 м	Г, С		
Контрастная маркировка крайних ступеней	наличие	отсутствие	Г,С	создание	
Расстояние до кромки ступени тактильной полосы перед маршем вверху и внизу шириной 0,3-0,5 м	≥ 0,8 – 0,9 м	нет	Г,С	создание	
Бортики по боковым краям ступеней, не примыкающие к стенам, высотой не менее 0,02 м	наличие	отсутствие	Г, С	создание	
Расстояние между поручнями	≥ 1,0 м	отсутствует	Г, С		
*горизонтальные завершения поручня	≥ 0,3 м	отсутствие	Г, С	установка	
не травмирующие окончания	наличие	отсутствие	Г,С	установка	
- высота поручней	0,9 м		Г.С		
Пандус на рельефе		отсутствие			
*Высота подъема одного марша	≤ 0,8 м				
Угол уклона	≤ 5 °				
Поручни с двух сторон:	наличие				
- на высоте (нижний поручень)	0,7 м				
- *на высоте (верхний поручень)	0,9 м				
- расстояние между поручнями	0,9 - 1,0 м				
-* горизонтальные завершения поручня	≥ 0,3 м				
- не травмирующие окончания	наличие				
Длина горизонтальной площадки прямого пандуса	> 1,5 м				
Разворотные площадки:					
- при въезде на пандус наверху	> 1,5 x 1,5 м				

	- промежуточная (при высоте пандуса более 0,8 м)	> 1,5 x 1,5 м				
	- при въезде на пандус внизу	> 1,5 x 1,5 м				
	Колесоотбойники высотой не менее 0,1 м по продольным открытым краям маршей и на горизонтальных площадках	наличие				

2.ВХОДНАЯ ГРУППА (для доступа в зону оказания услуги)

№ помещений по плану БТИ	Наименование элементов объекта	Норматив доступности, установленный для инвалидов	Фактическая величина, наличие	Категория для которых установлен норматив		
1	2	3	4	5	6	7
	Крыльцо или входная площадка					фото № 4,3
	Высота площадки	справочно	0,25 м	Г,С		
	Габариты площадки без пандуса: ширина X глубина	≥1,4 x 2 м или 1,5 x 1,85 м	3,70 x1,05 м	Г, С		
	Габариты площадки с пандусом: ширина X глубина	≥2,2 x 2,2 м	отсутствие	Г,С		
	Поручни (ограждение) при высоте площадки более 45 см (за исключением площадок с трехсторонними лестницами)	наличие	отсутствие	Г, С		
	*Навес	наличие	наличие	Г,С		
	Водоотвод (решетка или уклон к открытой стороне площадки, навес)	наличие	наличие	Г,С		

Информация об объекте	наличие	наличие	Г,С		
Лестница наружная	наличие	наличие			фото № 4
Нескользящее покрытие	наличие	наличие	Г, С		
Расстояние до кромки ступени перед маршем вверху и внизу тактильной полосы	0,6 м	отсутствие	Г,С	создание	
Ширина тактильной полосы перед лестничным маршем	0,3-0,5 м	отсутствие	Г,С	создание	
*Контрастная маркировка крайних ступеней	наличие	отсутствие	Г,С	создание	
*Бортики по боковым краям ступеней, не примыкающие к стенам, высотой не менее 0,02 м	наличие	отсутствие	Г, С	создание	
Поручни с двух сторон	наличие	отсутствие	Г, С		
- на высоте	0,9 м		Г, С		
- *горизонтальные завершения поручня	≥ 0,3 м	отсутствие	Г, С	создание	
- не травмирующие окончания поручней	наличие	отсутствие	Г, С		
*Разделительные поручни при ширине марша ≥ 4 м	наличие	отсутствие	Г, С	создание	
Пандус наружный	наличие	отсутствие			
Ширина марша	≥ 1,0 м				
Угол уклона	≤ 5 °				
Высота подъема одного марша (максимальная)	≤ 0,8 м				
*Колесоотбойники по продольным краям маршей высотой не менее 0,05 м	наличие				
Разворотные площадки:					

	- при въезде на пандус	$\geq 1,5 \times 1,5 \text{ м}$				
	-промежуточная прямая (при высоте пандуса более 0,8 м)	$\geq 1,5$				
	-промежуточная с поворотом направления движения	$\geq 1,5 \times 1,5 \text{ м}$				
	Поручни с двух сторон:	наличие				
	- расстояние между поручнями	0,9-1,0 м				
	- на высоте (нижний поручень)	0,7 м				
	- *на высоте (верхний поручень)	0,9 м				
	- *горизонтальные завершения поручней	$\geq 0,3 \text{ м}$				
	- не травмирующие окончания	наличие				
	Нескользящее покрытие	наличие				
	Наружный подъемник (при отсутствии пандуса) вертикальный (В), наклонный (Н)	наличие	отсутствие			
	*Звуковой маяк у входа	наличие	отсутствие		установка	
	Тамбур					фото № 5
	Габариты: глубина X ширина	$\geq 2,3 \times 1,5 \text{ м}$ При реконструкции (1,5 -1, 8) x 2 м	2,9x1,95 м ;	Г,С		
	Двери распашные (Р), автоматические раздвижные (А)	наличие	Р	Г,С		
	- ширина дверного проема в свету	$\geq 1,2 \text{ м}$, при реконструкции $\geq 0,9 \text{ м}$	0,8 м,	Г,С		

	- высота порога наружного, внутреннего	Каждого элемента < 0,014 м, общая высота ≤ 0,028 м	Наружный – 0,05м; Внутренний – 0,02 м	Г,С		
--	--	--	--	-----	--	--

3. ПУТИ ДВИЖЕНИЯ НА ОБЪЕКТЕ (для доступа в зону оказания услуги)

№ помещений по плану БТИ	Наименование элементов объекта	Норматив доступности, установленный для инвалидов	Фактическая величина, наличие	Категория для которых установлен норматив	Рекомендуемые мероприятия по адаптации: установка, создание, ремонт, замена, реконструкция	Примечание
1	2	3	4	5	6	7
	Лестница на уровень 1-го этажа		наличие	Г,С	ремонт	
	*Контрастная маркировка крайних ступеней	наличие	отсутствие	Г,С	создание	
	Бортики по боковым краям ступеней, не примыкающие к стенам, высотой не менее 0,02 м	наличие	наличие	Г, С	ремонт	
	Поручни с двух сторон	наличие	наличие	Г, С	ремонт	
	- на высоте	0,9 м	0,85	Г, С		
	- *горизонтальные завершения поручня	≥ 0,3 м	наличие	Г, С	ремонт	
	- не травмирующее окончание	наличие		Г, С	установка	
	Пандус внутренний к лестнице на уровень 1-го этажа		отсутствие		создание	
	Ширина марша	≥ 1,0 м				
	Угол уклона	≤ 5 °				

	*Колесоотбойники по продольным краям маршей высотой не менее 0,05 м	наличие				
	Разворотные площадки внизу, вверху	$\geq 1,5 \times 1,5$ м				
	Поручни с двух сторон:	наличие				
	- на высоте (нижний поручень)	0,7 м				
	- *на высоте (верхний поручень)	0,9 м				
	- *горизонтальные завершения поручня	$\geq 0,3$ м				
	- не травмирующие окончания	наличие				
	Пандус переносной (при отсутствии стационарного)	наличие	отсутствие			
	Подъемник для инвалидов (при отсутствии пандуса):		отсутствие			
	- стационарный	наличие				
	- мобильный	наличие				
	Коридоры/холлы		наличие			фото № 6
	Ширина полосы движения	$\geq 1,2$ м	2,2	Г,С		
	Разворотные площадки	$\geq 1,5 \times 1,5$ м	отсутствие	Г,С		
	Контрольно-пропускные устройства и турникеты шириной в свету	$\geq 1,0$ м	отсутствие	Г,С		
	Указатели направления движения, входа, выхода	наличие	отсутствие	Г,С	создание	
	*Пиктограммы (доступность, вход, выход)	наличие	отсутствие	Г,С	установка	
	*Речевые информаторы и маяки	наличие	отсутствие	Г,С	установка	
	*Экраны, текстовые табло для дублирования звуковой информации	наличие	отсутствие	Г,С	установка	

	*Аудиовизуальные информационно-справочные системы	наличие	отсутствие	Г,С	установка	
	*Тактильная схема	наличие	отсутствие	Г,С	установка	
	*Место отдыха и ожидания (не реже, чем через 25 м):	наличие	наличие			
	- для лиц с нарушениями ОДА (О): глубина зоны сидения не менее 1,2 м	≥ 1 на этаж				
	- для колясочников: глубина 1,5 м, ширина 0,9 м	≥ 1 на этаж				
	Навесное оборудование , выступ в зону движения	≤ 0,1 м	отсутствие			
	*Рифленая и/ или контрастно окрашенная полоса на участках пола перед поворотом и дверями, ширина	0,6 м				
	Лестница, перепады высот на этажах (в коридорах)		отсутствие			
	*Бортики по боковым краям ступеней, не примыкающие к стенам, высотой не менее 0,02 м	наличие				
	Контрастная маркировка	наличие				
	Поручни с двух сторон на лестнице	наличие				
	- на высоте	0,9 м				
	- *горизонтальные завершения поручней	наличие				
	Пандус внутренний на этаже		отсутствие			
	Ширина марша	≥ 1,0 м				
	Угол уклона	≤ 5 °				

	*Колесоотбойники по продольным краям маршей высотой не менее 0,05 м	наличие				
	Разворотные площадки внизу,верху	$\geq 1,5 \times 1,5$ м				
	Поручни с двух сторон:	наличие				
	- на высоте (нижний поручень)	0,7 м				
	- *на высоте (верхний поручень)	0,9 м				
Лестница межэтажная (в зону оказания услуги)						
	*Рельефная (тактильная) полоса перед маршем вверху и внизу (ширина 0,3 м)	0,6 м	отсутствие		создание	
	Ширина тактильной полосы перед лестничным маршем	0,3-0,5 м	отсутствие		создание	
	Контрастная маркировка крайних ступеней	наличие				
	*Бортики по боковым краям ступеней, не примыкающие к стенам, высотой не менее 0,02 м	наличие				
	Поручни непрерывные с двух сторон:	наличие				
	- на высоте	0,9 м				
	- *горизонтальные завершения поручня вверху, внизу	$\geq 0,3$ м				
	- не травмирующие окончания	наличие				
	- *указатели номера этажа на поручне тактильные	наличие	отсутствие		создание	
	Лестница межэтажная (в зону оказания услуги) № 2		наличие	Г,С		
	*Рельефная (тактильная) полоса перед маршем вверху и внизу (ширина 0,3 м)	0,6 м	отсутствие		создание	

	Ширина тактильной полосы перед лестничным маршем	0,3-0,5 м	отсутствие		создание	
	Контрастная маркировка крайних ступеней	наличие	отсутствие		создание	
	*Бортики по боковым краям ступеней, не примыкающие к стенам, высотой не менее 0,02 м	наличие				
	Поручни непрерывные с двух сторон:	наличие				
	- на высоте	0,9 м				
	- *горизонтальные завершения поручня вверху, внизу	> 0,3 м				
	Лифт пассажирский	наличие	отсутствие			
	Кабина:					
	- габариты (глубина x ширина)	При новом строительстве $\geq 1,5 \times 1,7$ м для действующих объектов $\geq 1,1 \times 1,4$				
	- ширина дверного проема	при новом строительстве $\geq 0,95$ м для действующих объектов $\geq 0,8$ м-				
	-* Поручни	наличие				
	*Световая и звуковая информация в кабине о движении лифта	наличие				

	*Знак доступности	наличие				
	*Указатели номера этажа напротив лифта	наличие				

4. ЗОНА ОКАЗАНИЯ УСЛУГИ
(в зависимости от сферы деятельности)

№ помеще ний по плану БТИ	Наименование элементов объекта	Норматив доступности, установленный для инвалидов	Фактическ ая величина, наличие	Категория для которых установлен норматив	Рекоменду емые мероприят ия по адаптации : установка, создание, ремонт, замена, реконстру кция	Примечание
1	2	3	4	5	6	7
	Обслуживание через окно/прилавок		отсутствие			
	*Высота рабочей поверхности	0,8 – 1,1 м				
	Габариты зоны обслуживания (глубина)	≥ 1,2 м				
	Вкладка при необходимости описания нескольких окон/прилавков					
	Обслуживание в кабинете №					
	Ширина проема двери в свету:	≥ 0,9 м				
	*Высота порога	отсутствие				
	*Информация тактильная	наличие				
	Информация визуальная контрастная:	наличие				
	-* размещение на высоте	≤ 1,8 м				
	-*высота прописных букв	≥ 0,025 м				

	Габариты зоны сидения-глубина	$\geq 1,2$ м				
	Зона для кресла-коляски	$\geq 1,5 \times 1,5$ м				
	Стол с высотой рабочей поверхности	0,7 - 0,8 м				
Вкладка при необходимости описания нескольких кабинетов						
	Обслуживание с перемещением №		отсутствие			
	Ширина полосы движения по зоне обслуживания	$\geq 1,2$ м				
	*Высота оборудования для посетителей (стеллаж, прилавок, витрина, художественный объект и т.п.)	0,8 - 1,1 м				
Вкладка при необходимости описания нескольких маршрутов						
	Кабина индивидуального обслуживания № (примерочная, переговорная, кабина телефона и др.)		отсутствие			
	Ширина x глубина	1,5x1,5 м				
	*Место для сидения	наличие				
	*Крючки для костылей (на высоте 120 см с выступом 12 см)	наличие				
Вкладка при необходимости описания нескольких кабин						
	Зал (с фиксированными местами зрительный, читальный, ожидания и пр. вместимостью более 50 мест)		отсутствие			
	Доля мест для колясочников	$\geq 2 \% 1\%$				
	Ширина прохода к месту для инвалида на кресле-коляске	$\geq 1,2$ м				

	Доля мест для лиц, с нарушением слуха	≥ 2				
Вкладка при необходимости описания нескольких залов						
	Специализированная зона обслуживания инвалидов-колясочников	наличие	отсутствие			

5. САНИТАРНО-БЫТОВЫЕ ПОМЕЩЕНИЯ

№ помеще ний по плану БТИ	Наименование элементов объекта	Норматив доступности, установленный для инвалидов	Фактическ ая величина, наличие	Категория для которых установлен норматив	Рекомендуемые мероприятия по адаптации: установка, создание, ремонт, замена, реконструкция	Примечание
1	2	3	4	5	6	7
	Санузел для посетителей	наличие	нет			Фото № 8
	Санузел для инвалидов		отсутствие		реконструкция	Фото № 7
	Знак доступности помещения	наличие				
	Тактильная маркировка санузла	наличие				
	Ширина дверного проема	$\geq 0,9$ м				
	Направление открывания дверей	наружное				
	Кабины для инвалидов:		отсутствие			
	- количество кабин	> 1 шт.				
	- ширина дверного проема	$\geq 0,9$ м				
	- габариты (минимальная глубина)	$\geq 1,8$ м				
	- габариты (минимальная ширина)	$\geq 1,65$ м				
	Опорные поручни	наличие	отсутствие		создание	
	в т.ч. откидные	наличие				

	Зона для кресла-коляски рядом с унитазом (ширина x глубина)	$\geq 0,75 \times 1,2$ м	отсутствие		создание	
	• крючки для костылей (на высоте 120 см с выступом 12 см)	наличие	отсутствие		установка	
	Раковина:		отсутствие		создание	
	- зоны у раковины для кресла-коляски (глубина x ширина)	$\geq 1,30 \times 0,85$ м				
	- *высота раковины	0,75 – 0,85 м				
	- опорный поручень	наличие				
	Писсуар на высоте от пола	$\leq 0,4$ м или вертикальной формы				
	Душевые		отсутствие		создание	
	Габариты поддона (поверхности с трапом) в душевой	$\geq 0,9 \times 1,5$ м				
	*Размеры сиденья душевой кабины: глубина x длина	$\geq 0,48 \times 0,85$ м				
	Система тревожной сигнализации	наличие				
Вкладка при необходимости описания нескольких туалетных комнат или душевых						

6. СРЕДСТВА ИНФОРМАЦИИ И ТЕЛЕКОММУНИКАЦИИ НА ОБЪЕКТЕ

№ помеще ний по плану БТИ	Наименование элементов объекта	Норматив доступности, установленный для инвалидов	Фактичес кая величина, наличие	Категория для которых установлен норматив	Рекомендуемые мероприятия по адаптации: установка, создание, ремонт, замена, реконструкция	Примечание
1	2	3	4	5	6	7

	Визуальные средства информации о предоставлении услуги	наличие	отсутствие			
	Надписи:	наличие	отсутствие			
	размещение на высоте	$\geq 1,5$ м и $\leq 4,5$ м				
	высота прописных букв	$\geq 0,075$ м				
	освещенность	наличие				
	Указатели, пиктограммы	наличие	отсутствие		установка	
	размещение на высоте	1,3 – 1,4 м				
	высота прописных букв	$\geq 0,075$ м				
	освещенность	наличие				
	Тактильные средства информации о предоставлении услуги с цифрами, буквами по Брайлю	наличие	отсутствие		установка	
	высота размещения	1,3 – 1,4 м				
	маркировка кабинетов приема со стороны ручки	наличие				
	на кнопках управления лифта	наличие				
	на кабинах санитарно-бытовых помещений	наличие				
	Текстофоны (текстовые телефоны) Текстовые средства связи, в т.ч. с бегущей строкой», факсимильные аппараты	Наличие (не менее 1шт)				
	Телефоны с усилителем звука и увеличенными тактильными клавишами	Наличие (не менее 1шт)				
	Таксофон:с автоматическим перемещением аппарата по высоте (АВ)	наличие				

Речевые информаторы и маяки	наличие				
Звуковой маяк у входа (динамик с радиотрансляцией) с зоной слышимости до 5м	наличие				
Световые текстовые табло для вывода оперативной операции	наличие				
Малогабаритные аудиовизуальные информационно-справочные системы	наличие				
*Индукционная система	наличие				

ВЫВОДЫ

Временно не доступно для инвалидов, передвигающихся на кресло-колясках, условно доступно для инвалидов с нарушениями опорно-двигательного аппарата, с нарушением зрения, частично доступен для инвалидов с нарушением слуха и с нарушением умственного развития. Для адаптации объекта для всех групп маломобильных граждан требуется:

создание тактильных средств при входе на территорию; создание горизонтальных площадок (карманов), указателей направления движения, мест отдыха, создание пандуса при входе в здание, установка пиктограмм, экранов, текстовых табло для дублирования звуковой информации, аудиовизуальных информационно-справочных систем, тактильных схем в коридорах; установка поручней; создание тактильной и визуальной контрастной информации в кабинетах; реконструкция санузла для инвалидов; замена надписей, установка освещения надписей, переустановка указателей и пиктограмм; установка тактильных средств информации — создание тактильных средств на территории объекта, установка указателей направления движения, создание мест отдыха на территории объекта, установка рельефной (тактильной) полосы перед маршем вверх и вниз (ширина).

Секретарь межведомственной рабочей группы
заведующий хозяйством ГБОУ ООШ № 9

подпись

Семенова С.С.
(фамилия, и.о)

« 20 » *сентября* 20*11*г.

Секретарь межведомственной рабочей группы
заведующий хозяйством ГБОУ ООШ № 9


Семенова С.С.
подпись (фамилия, и.о)

« 10 » января 2021 г.

Директор МКУ «Комитет по социальной поддержке населения»


Бережная Н.С.
« 20 » февраля 2021 г.

Инженер-проектировщик МКУ «ЖигулевскСтройЗаказчик»


« 20 » января 2021 г.

Члены межведомственной рабочей группы:

Председатель Жигулевской городской общественной
организации Самарской областной организации
общероссийской общественной организации
«Всероссийское общество инвалидов»


« 20 » января 2021 г.

Приложения

1. Копия Устава ГБОУ ООШ №9
2. Копия технического паспорта на здание ГБОУ ООШ №9
3. Схематический план ГБОУ ООШ №9 на карте города
4. Копия Свидетельства о государственной регистрации права управление Федеральной службы государственной регистрации кадастра и картографии по Самарской области на земельный участок
5. Копия Свидетельства о государственной регистрации права управление Федеральной службы государственной регистрации кадастра и картографии по Самарской области на здание ГБОУ ООШ № 9

Вход во Терриборин фото № 9



Лестнично-переходная фото № 4

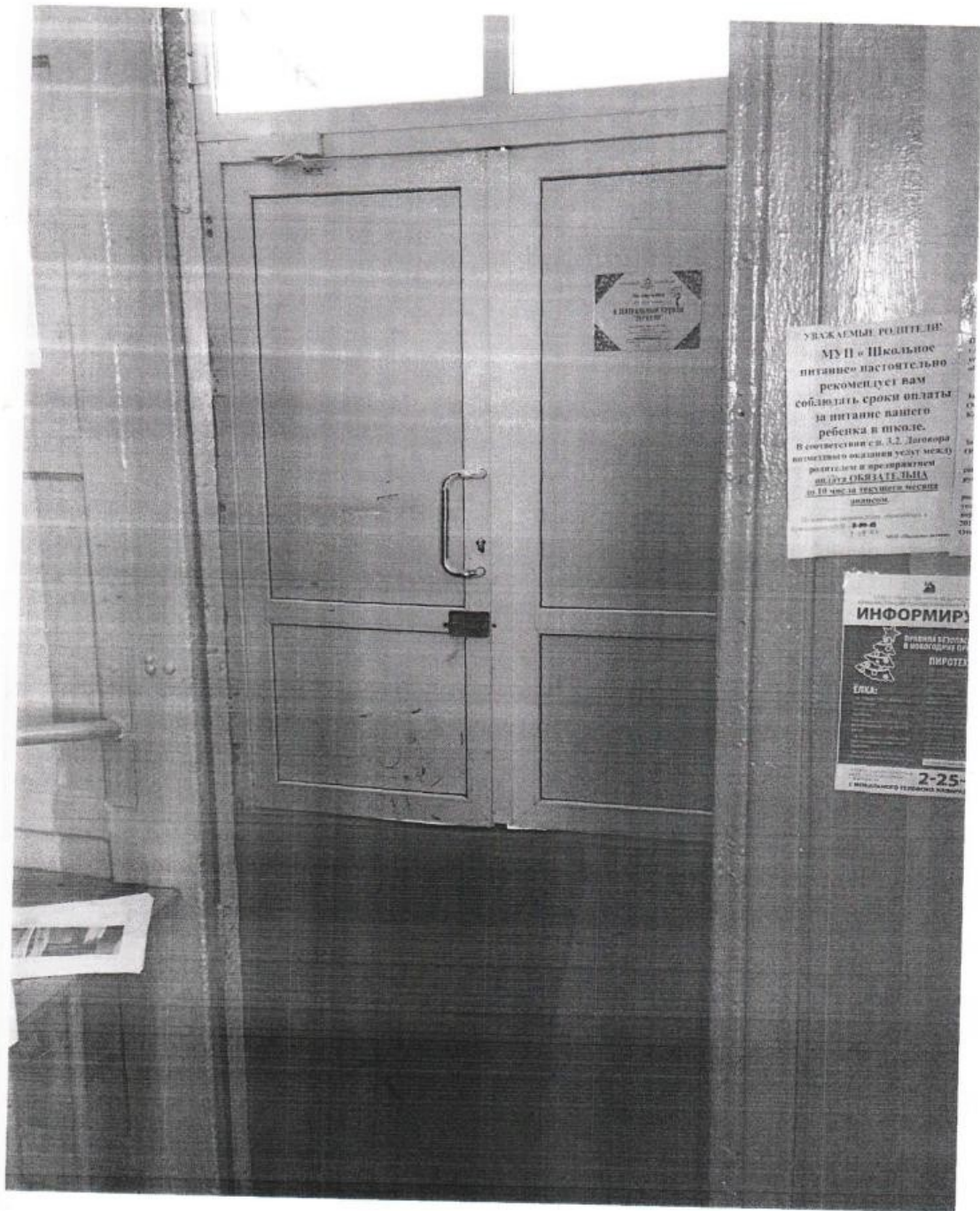


Двери входная

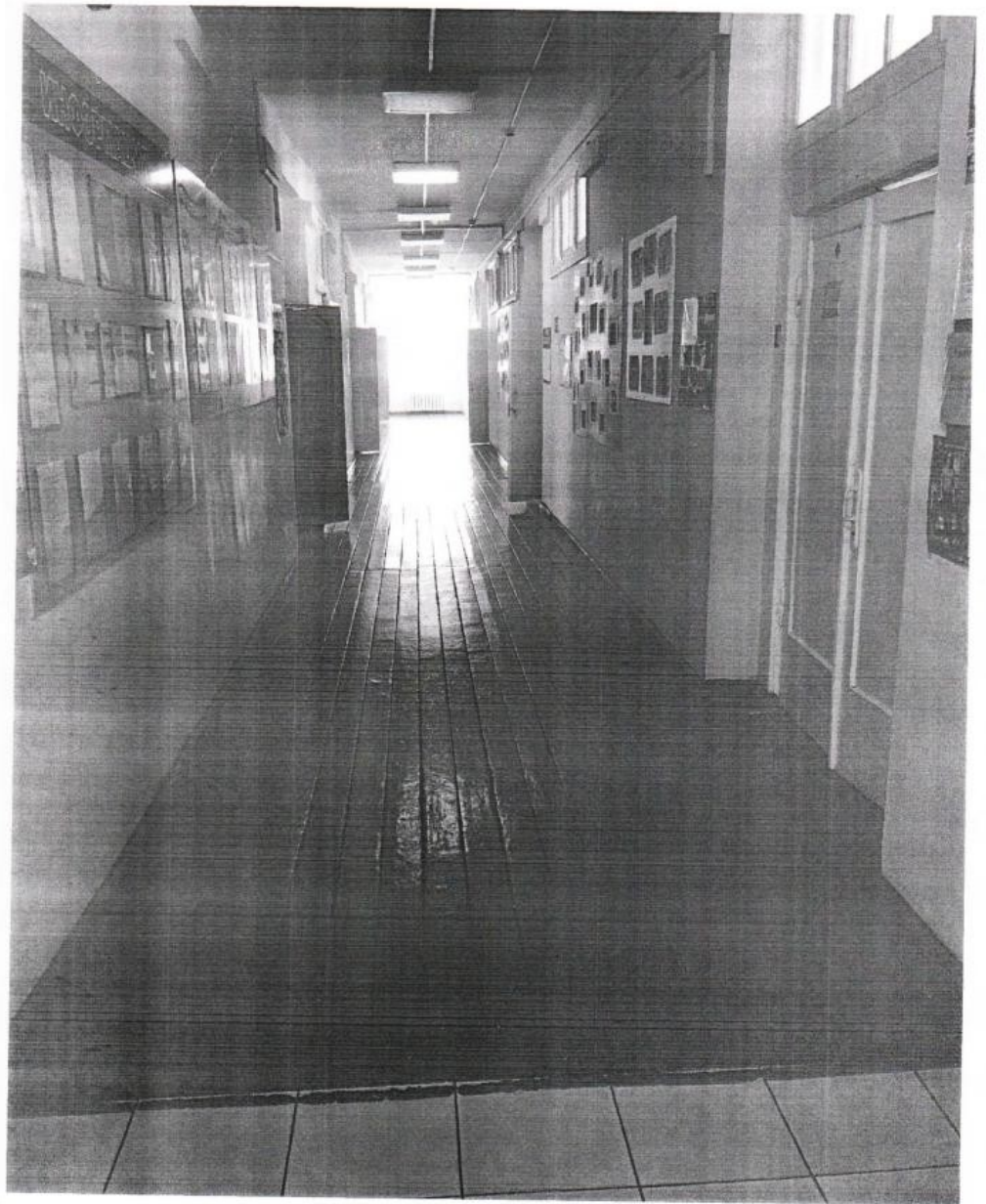
фото № 3



Тамбур фото № 5



Коридор фото № 6



Тяжел

оробд w 8

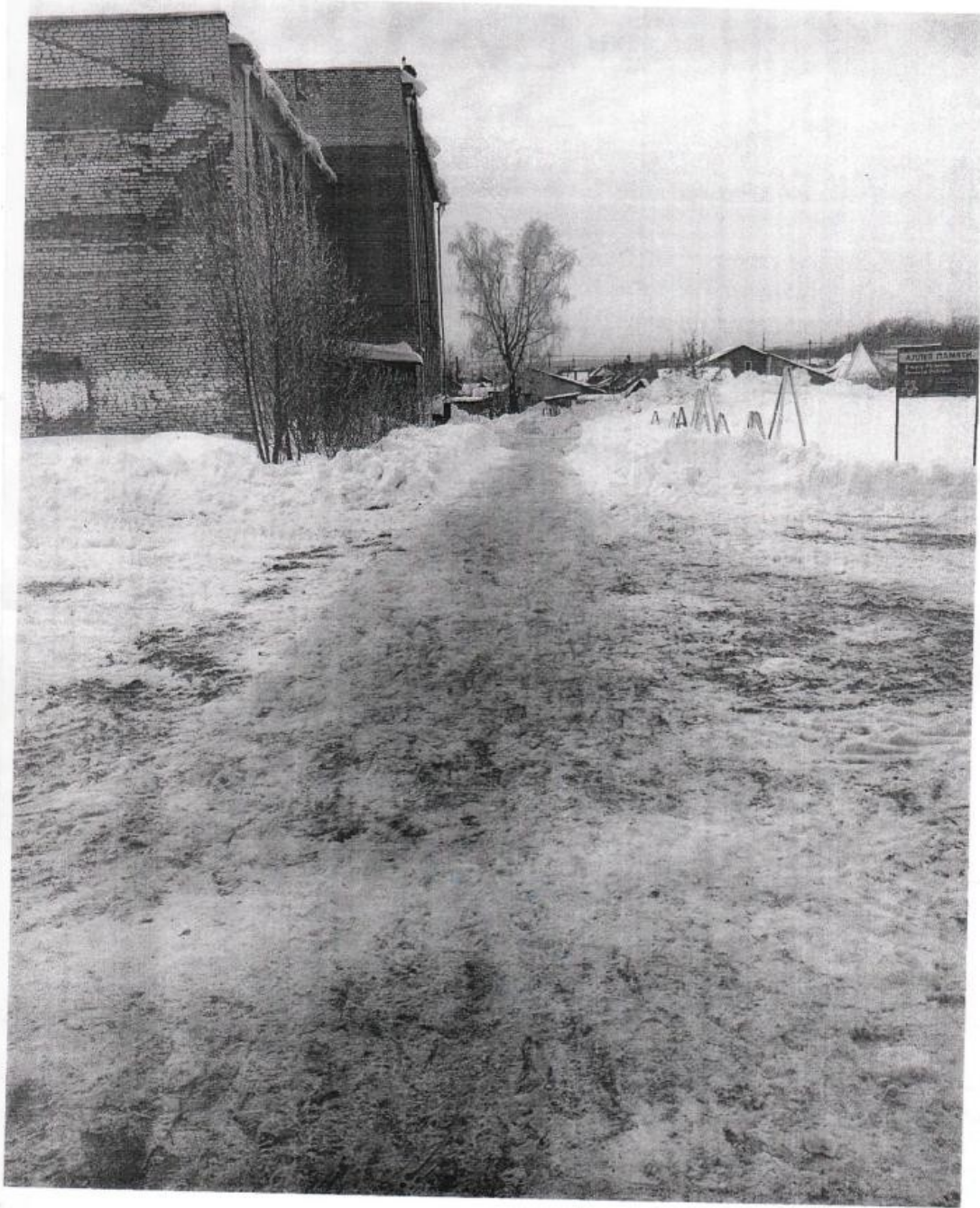


Туалет

№ 050



Путь движения на территории
фронта № 2



Гардеробная

г.Орск № 10

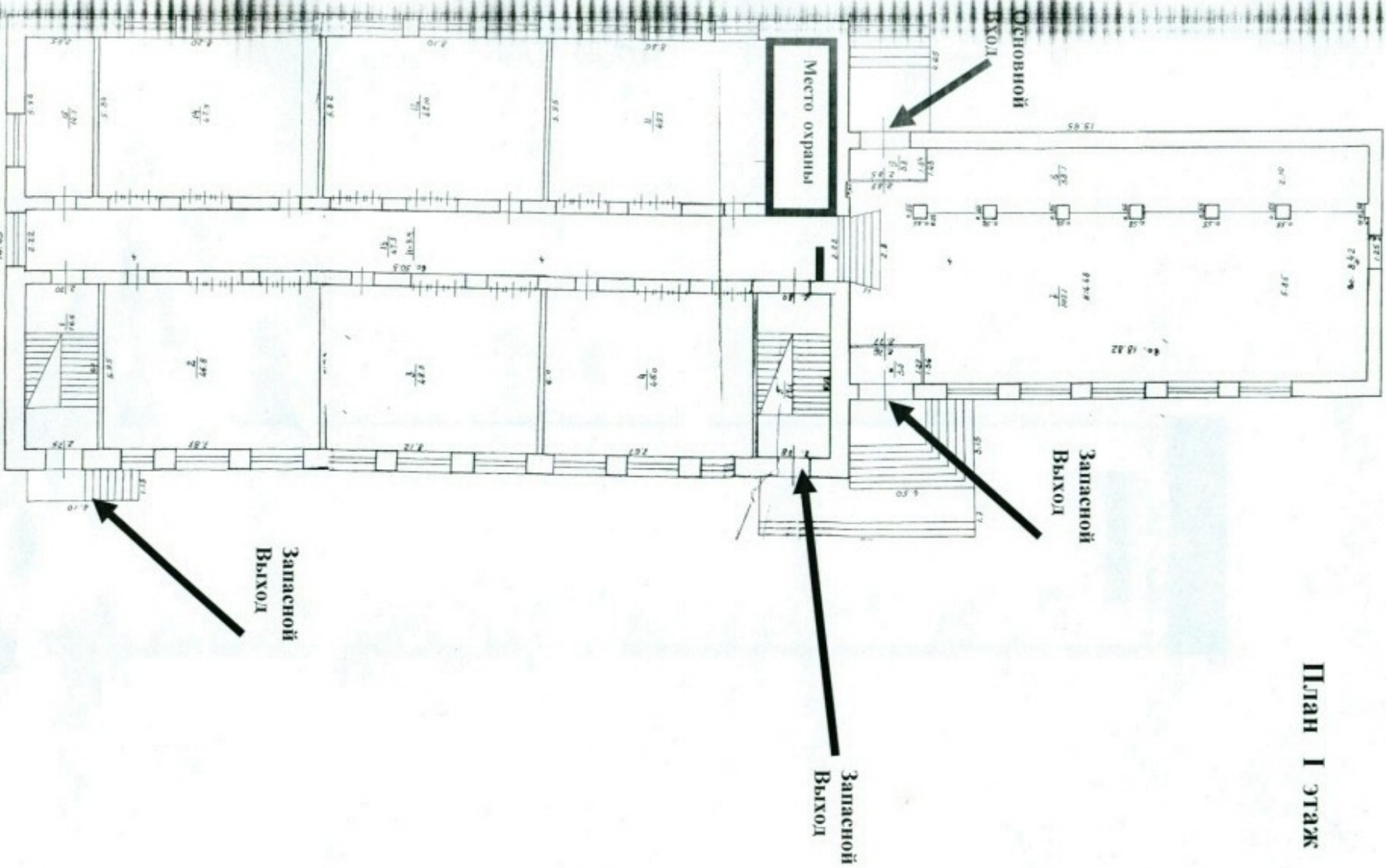


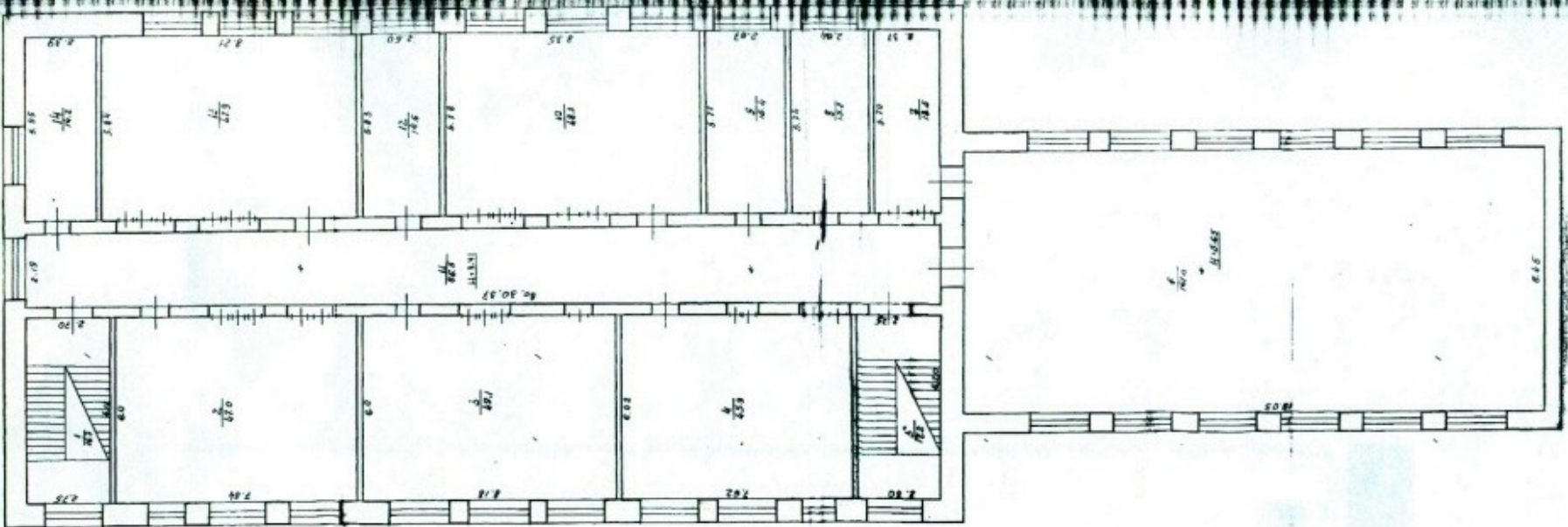
фотобл и и

визуальные средства путей эвакуации

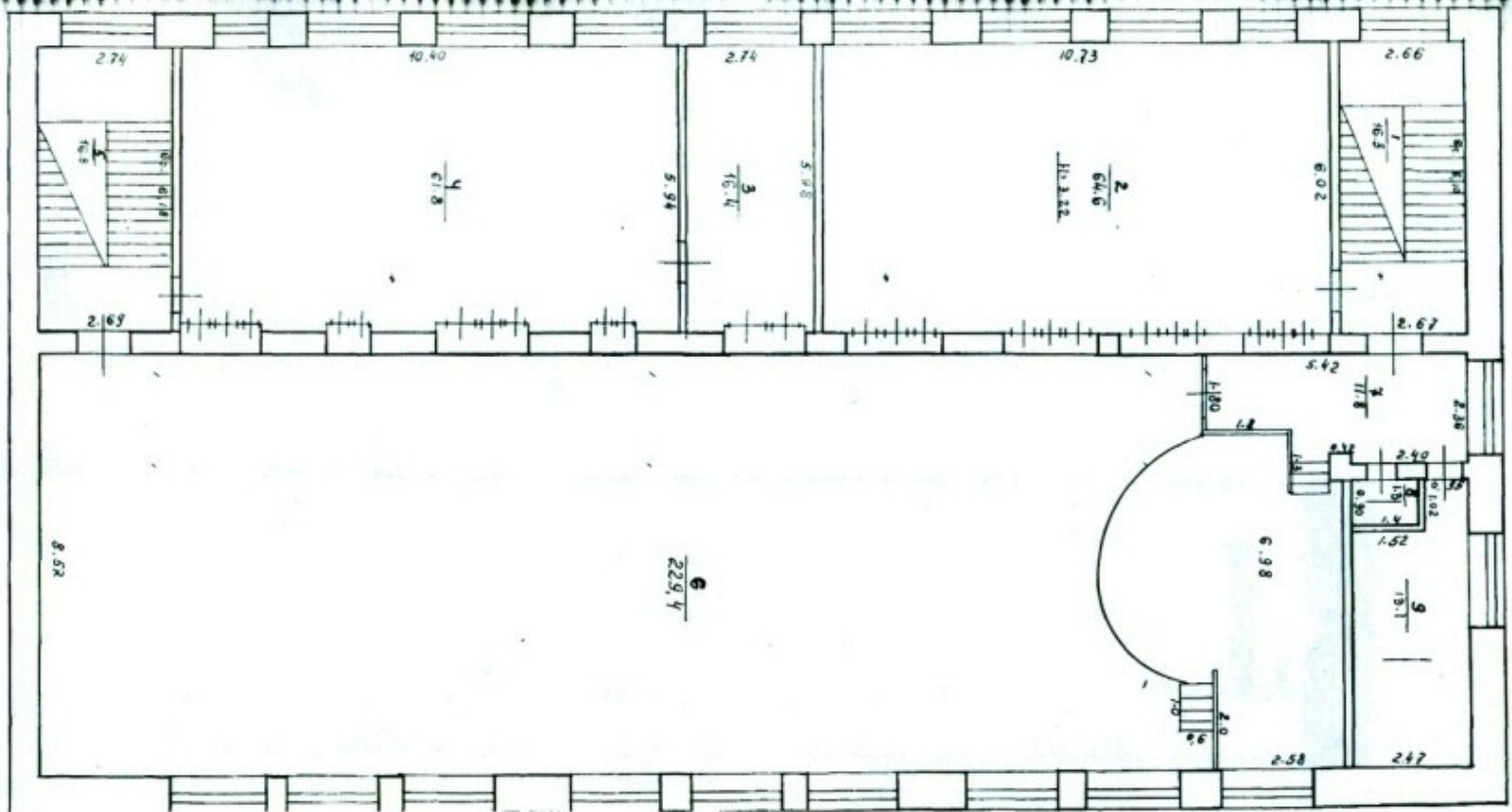


План I этаж



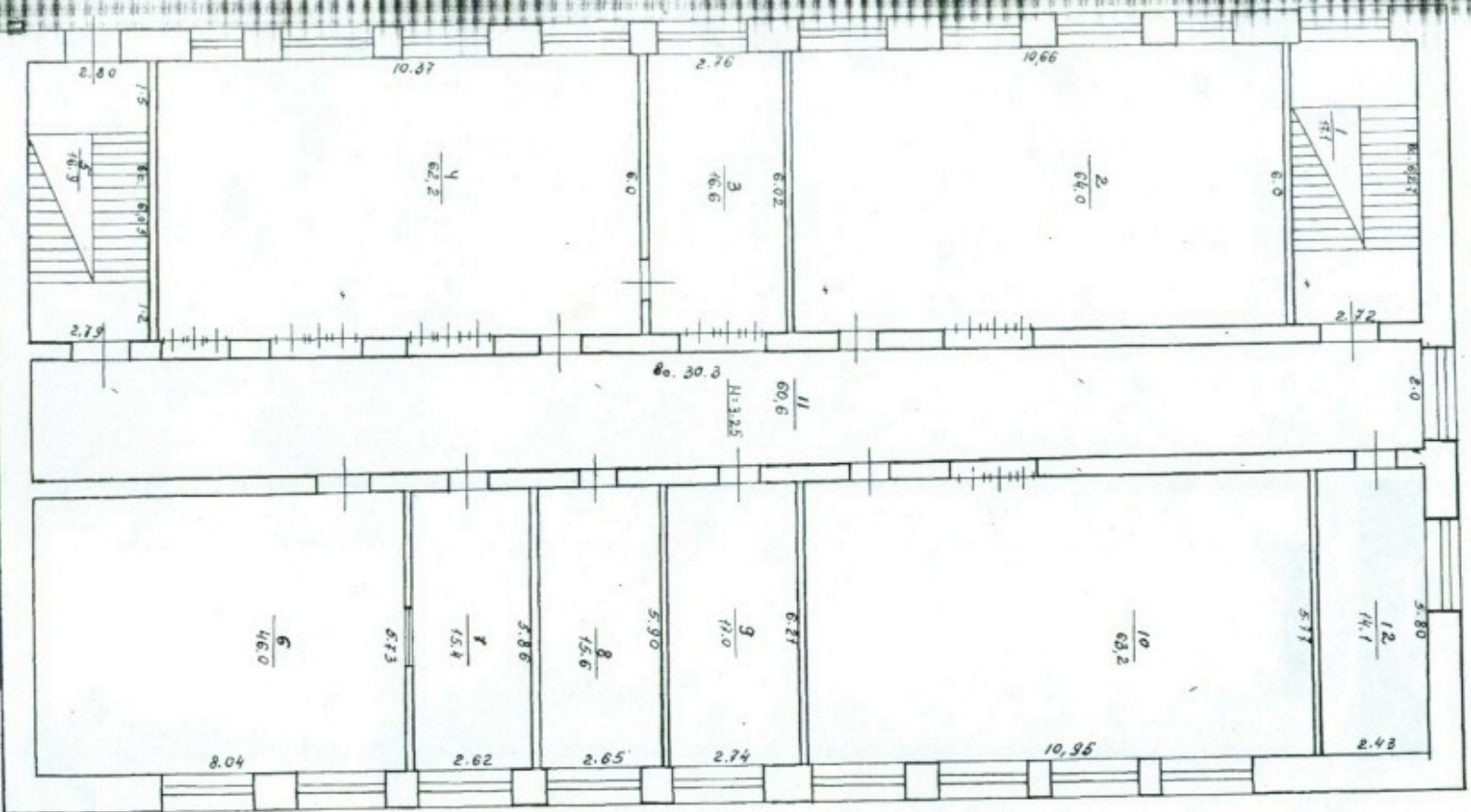


План II этаж



План III этаж

План цокольный этаж



Адресная программа (план)
адаптации объектов социальной инфраструктуры и обеспечения
доступности услуг для инвалидов и других маломобильных групп
Населения на территории г.о. Жигулевск

№ п/п	Наименование объекта и название организации, расположенной на объекте	Адрес объекта	№ паспорта Доступности объекта	Плановые работы	
				Содержание работ	Вит работ
1	2	3	4	5	6
1	ГБОУ ООШ № 9	Самарская обл. г. Жигулевск ул. Куйбышева, 26	1	тактильная информация, световой и звуковой сигналы, уменьшение высоты порогов, оборудование пандусом	Капитальный ремонт

Ожидаемый результат (по состоянию доступности)	Финансирование		Ответственный исполнитель, соисполнители	Дата текущего контроля
	Объем, тыс. руб.	Источник		
Тех. Решения невозможны	-	-	-	-

Приложения к акту обследования,
к паспорту доступности:

1. Результаты обследования территории, прилегающей к зданию(участка)

№ п/п	Наименование функционально – планировочного элемента	Наличие элемента			Выявленные нарушения и замечания		Работы по адаптации объектов	
		Есть / нет	№ на плане	№ фото	Содержание	Значимо для инвалида (категория)	Содержание	Виды работ
1.1	Вход(выходы) на территорию	есть	-	№ 9	Отсутствует тактильные обозначения		Установка тактильного обозначения	Текущий ремонт
1.2	Путь(пути) движения на территории	есть	-	№ 2	Отсутствует тактильные обозначения, места для отдыха	-К,О	Установка тактильного обозначения	Текущий ремонт
1.3	Лестница(наружная)	нет	-	-	-	-К,С	-	-
1.4	Пандус(наружный)	нет	-	-	-	-	-	-
1.5	Автостоянка и парковка	нет	-	-	-	-	-	-
	ОБЩЕЕ требования к зоне							

2. Результаты обследования входа (входов) в здание

№ п/п	Наименование функционально – планировочного элемента	Наличие элемента			Выявленные нарушения и замечания		Работы по адаптации объектов	
		Есть / нет	№ на плане	№ фото	Содержание	Значимо для инвалида (категория)	Содержание	Виды работ
2.1	Лестница (наружная)	есть	-	№ 4	Отсутствует тактильные информация	К,С	Установка тактильного обозначения	Капитальный ремонт
2.2	Пандус (наружный)	нет	-	-	-	К,О,С	-	-
2.3	Входная площадка (перед дверью)	есть		№ 3	Отсутствует тактильные информация		Установка тактильного обозначения	Капитальный ремонт
2.4	Дверь (входная)	есть	-	№ 3	Отсутствует тактильные информация, отсутствует световой и звуковой маяк	-	Установка тактильного обозначения	Капитальный ремонт
2.5	Тамбур	есть	-	№ 5	Отсутствует тактильные информация, отсутствует световой и звуковой маяк	-	Установка тактильного обозначения	Капитальный ремонт
	ОБЩЕЕ требования к зоне							

3. Результаты обследования пути (путей) движения внутри здания (в т.ч. путей эвакуации)

№ п/п	Наименование функционально – планировочного элемента	Наличие элемента			Выявленные нарушения и замечания		Работы по адаптации объектов	
		Есть / нет	№ на плане	№ фото	Содержание	Значимо для инвалида (категория)	Содержание	Виды работ
3.1	Коридор (вестибюль, зона ожидания, галерея, балкон)	есть		№ 6	-	С,Г	Установка тактильного обозначения	Капитальный ремонт
3.2	Лестница (внутри здания)	есть				К,С,Г	Установка тактильного обозначения	Капитальный ремонт
3.3	Пандус (внутри здания)	нет	-	-	-	-	-	-
3.4	Лифт пассажирский (или подъемник)	нет	-	-	-	-	-	-
3.5	Дверь	есть	-	-	-	-	-	-
3.6	Пути эвакуации (в. т. зоны безопасности)	есть	-	№ 11	-	- К,С,Г	Установка тактильного обозначения	Капитальный ремонт
	ОБЩЕЕ требования к зоне							

4. Результаты обследования зоны целевого назначения здания
(целевого посещения объекта)
Вариант 1 – зона обслуживания инвалидов

№ п/п	Наименование функционально – планировочного элемента	Наличие элемента			Выявленные нарушения и замечания		Работы по адаптации объектов	
		Есть / нет	№ на плане	№ фото	Содержание	Значимо для инвалида (категория)	Содержание	Виды работ
4.1	Кабинетная форма обслуживания	есть	-	-	-	К,С	Установка тактильного обозначения	Текущий ремонт
4.2	Зальная форма обслуживания	нет	-	-	-	-	-	-
4.3	Прилавочная форма обслуживания	нет	-	-	-	-	-	-
4.3	Прилавочная форма обслуживания	нет	-	-	-	-	-	-
4.4	Форма обслуживания с перемещением по маршруту	нет	-	-	-	-	-	-
4.5	Кабина индивидуального обслуживания	нет	-	-	-	-	-	-
	ОБЩИЕ требования к зоне							

5. Результаты обследования санитарно – гигиенических помещений

№ п/п	Наименование функционально – планировочного элемента	Наличие элемента			Выявленные нарушения и замечания		Работы по адаптации объектов	
		Есть / нет	№ на плане	№ фото	Содержание	Значимо для инвалида (категория)	Содержание	Виды работ
5.1	Туалетная комната	есть	-	№ 7	Отсутствуют тактильные обозначения, кнопка вызова помощи, поручни	-К,С	Установка опорных поручней, кнопки вызова помощи, тактильных обозначений	Капитальный ремонт
5.2	Душевая/ванная комната	нет	-	-	-	-	-	-
5.3	Бытовая комната (гардеробная)	есть	-	№ 10	Отсутствуют тактильные обозначения, кнопка вызова помощи, поручни	-К,С	Установка опорных поручней, кнопки вызова помощи, тактильных обозначений	Капитальный ремонт
	ОБЩИЕ требования к зоне							

6. Результаты обследования системы информации на объекте

№ п/п	Наименование функционально – планировочного элемента	Наличие элемента			Выявленные нарушения и замечания		Работы по адаптации объектов	
		Есть / нет	№ на плане	№ фото	Содержание	Значимо для инвалида (категория)	Содержание	Виды работ
6.1	Визуальные средства	нет	-	-	-	К, О, Г, С	-	-
6.2	Акустические средства	нет	-	-	-	-	-	-
6.3	Тактильные средства	нет	-	-	-	-	-	-
	ОБЩИЕ требования к зоне							

Заключение по структурно – функциональной зоне;

Наименование структурно - функциональной зоны	Состояния доступности	Приложение		Работы по адаптации (вид работы)
		№ на плане	№ фото	
ГБОУ ООШ № 9	ДУ - И	-	-	2